

# **SVALBARD, UN' AVVENTURA NELL' ARTICO – 10 giorni**

**Prezzo:** € per persona

**Data:** 21/09/2023

**Durata:** 10 giorni - 9 notti

**Viaggiatori:** 10 persone

**Maggiori informazioni su questo tour: LA QUOTA COMPRENDE**

- volo internazionali Roma – Oslo e Oslo - Roma
- volo Oslo - Longyearbyen e Longyearbyen - Oslo
- trasferimento aeroporto/albergo alle isole Svalbard
- n. 5 pernottamenti presso il Basecamp Hotel Longyearbyen
- n. 2 pernottamenti presso l'hotel Isfjord Radio Adventure
- n. 2 pernottamenti a Oslo
- trattamento di mezza pensione, con colazione e cena
- n. 2 pranzi
- visite e trasferimenti come da programma
- escursioni come da programma
- guide locale in inglese
- safari in barca
- escursione lungo la costa
- assicurazione medica (massimale 10.000,00) bagaglio (massimale 1.500,00)
- accompagnatore da Roma dei Viaggi di Giorgio

**LA QUOTA NON COMPRENDE**

- tasse aeroportuali pari a euro 75,00 (soggette a riconferma sino emissione dei biglietti aerei)
- pranzi non menzionati
- bevande ai pasti
- escursione facoltativa in slitta trainata dai cani husky, pari a circa euro 135,00
- escursione facoltativa di "guida con gli ATV (quad)", pari a circa euro 150,00
- mance
- extra di carattere personale
- tutto quanto non espressamente indicato alla voce "la quota comprende"

**Dettagli aggiuntivi:**

**Prezzi aggiuntivi:**



### **Programma:**

Un viaggio alle **SVALBARD**, un sogno che ha i colori azzurri del ghiaccio a perdita d'occhio, degli iceberg galleggianti verdi e turchesi che affondano profondi nei mari glaciali, degli spazi immensi. Alle Svalbard, il bianco regala una miriade di sfumature tutte diverse, difficili da riprodurre anche in un dipinto. Il sole punta dritto negli occhi, ed illumina il bianco di magnifiche tinte pastello.

Un viaggio destinato a persone adeguatamente preparate e interessate alla vita di queste latitudini. Questo arcipelago, infatti, è l'ultima terra selvaggia di facile accesso del mondo a soli 1000 km dal Polo Nord. Un viaggio per chi ama la natura incontaminata, l'osservazione della vita degli animali e di paesaggi straordinariamente insoliti, immersi in un'atmosfera incredibilmente pura e limpida.

Maestosi ghiacciai, vasti altopiani innevati, ripide montagne che si gettano nell'Oceano Artico, orsi polari, volpi artiche, balene, trichechi e foche: alle isole Svalbard l'uomo pare un estraneo che quasi disturba l'ambiente naturale aspro e incontaminato.

In estate o in inverno questa destinazione è una tappa irrinunciabile per tutti gli amanti dell'Artico e della natura.

### **1 giorno: Roma – Oslo**

Ritrovo dei partecipanti in aeroporto, partenza con volo per **Oslo**.

Arrivo in tarda serata, trasferimento in hotel e pernottamento.

## 2 giorno: Oslo – Longyearbyen (SVALBARD)

Partenza di mattina dall'aeroporto di Oslo per le Svalbard.

Le **Svalbard** sono un arcipelago del mare Glaciale Artico. Rappresentano le terre abitate più a nord del pianeta Terra.

Ci dirigeremo dunque a **Spitsbergen**, l'isola sulla quale si trova la maggior parte della popolazione dell'arcipelago, nei centri abitati di Longyearbyen, Barentsburg, Ny-Ålesund e Svea. Il fiordo più lungo dell'isola di Spitsbergen è l'Isfjorden, le cui acque bagnano la maggior parte dei centri abitati dell'arcipelago. L'isola di Spitsbergen fu scoperta nel 1596 dall'esploratore Willem Barents. Sull'isola vi sono anche alcune città fantasma: Advent City, Grumantbyen e Pyramiden, oltre che la stazione radio di Isfjord Radio. Il nome dell'isola deriva dalle 3 montagne chiamate Tre Corone.

Arrivo a **Longyearbyen** e trasferimento in albergo.





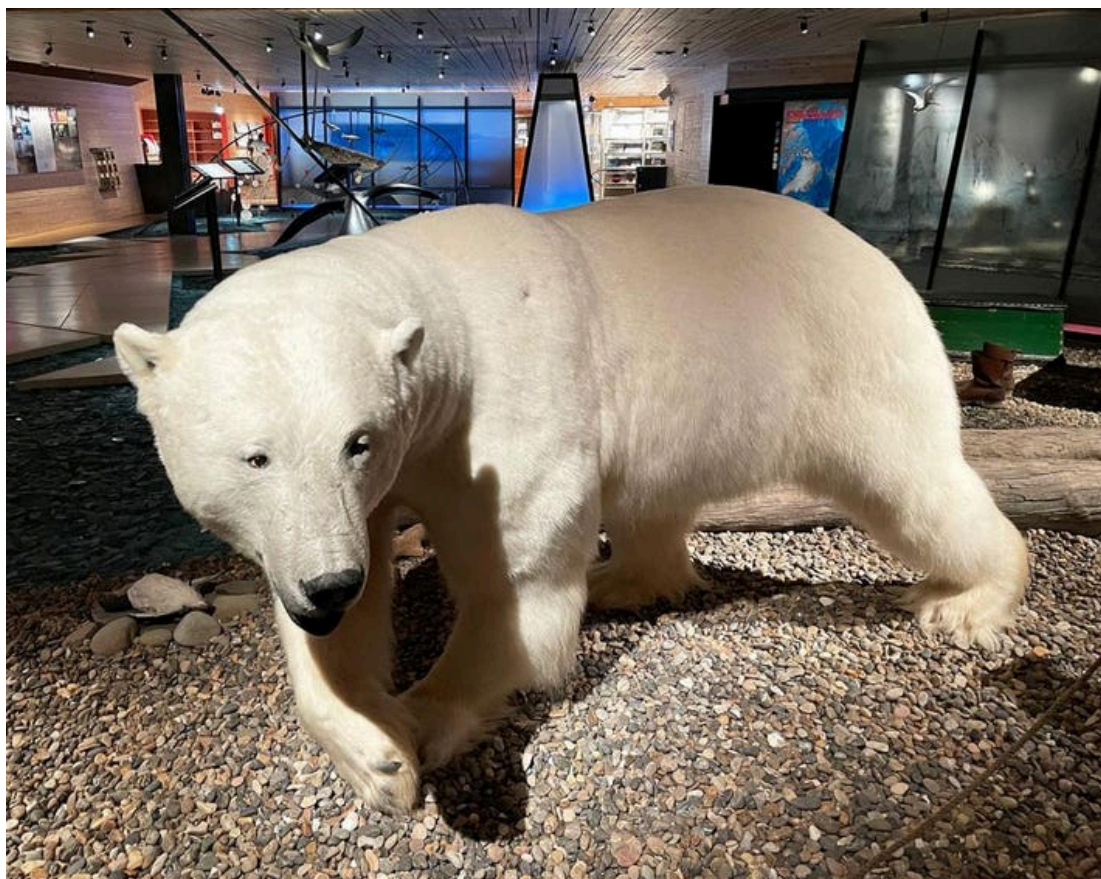
Longyearbyen è un ottimo trampolino di lancio per partire alla scoperta dell'imponente arcipelago artico. E' un piccolo paese dal nome quasi impronunciabile, si è aggiudicato il primato di centro permanentemente abitato più a Nord del mondo. Ad oggi conta circa 2.100 abitanti di oltre 50 diverse nazionalità. Situata ad una latitudine di 78° Nord e a circa 1.316 chilometri dal Polo Nord, Longyearbyen si affaccia direttamente sull'Adventfjord, un braccio dell'Isfjorden.

Nonostante la sua posizione così estrema, Longyearbyen è toccata dall'ultimo ramo della corrente del Golfo che rende il paese abitabile e il clima abbastanza mite.



Con la guida visiteremo il piccolo centro con la sua chiesa che è la più settentrionale del mondo e ha il compito di servire tutti coloro che soggiornano nell'arcipelago, indipendentemente dalla nazionalità e

dall'appartenenza ecclesiale. Proseguiremo con la visita del **Museo delle Svalbard**, un museo di storia culturale e naturale, allestito appositamente per fornire un'ampia e completa conoscenza della storia e della natura dell'Artico. La mostra principale del museo, la *Life in Light and Ice*, racconta la storia delle isole Svalbard partendo dai primi cacciatori di balene e trichechi del XVII secolo; delle spedizioni artiche e di come lavoravano e vivevano i minatori negli anni passati, fino ad arrivare alla società odierna basata sui moderni metodi di estrazione, ricerca e turismo. Il museo ha vinto, nel 2008, il Premio Museo del Consiglio d'Europa come miglior museo europeo.



Cena al ristorante e pernottamento al Basecamp Hotel Longyearbyen.

Il **Basecamp Hotel Longyearbyen** è una struttura in stile di tradizionale rifugio per cacciatori, nel centro di Longyearbyen. L'interno del Basecamp è in legno, ricoperto di pelli di foca, mappe, immagini e oggetti che illustrano il passato e il presente della vita nell'Artico. Ogni camera è decorata singolarmente, non ci sono due stanze uguali. Da tutte le stanze si ha una bellissima vista sulla città e sulle montagne che circondano la valle di Longyeardalen. Si potrà sorseggiare un drink nel bar del Basecamp Hotel, prendere in prestito un libro presso la hall e immergersi nell'atmosfera di un soggiorno presso il Circolo Polare Artico. Il loft Cognac, con tetto in vetro, è un buon posto per rilassarsi, vanta una TV e un soffitto in vetro che permette di ammirare il famoso sole di mezzanotte o l'aurora boreale.



### 3 giorno: Longyearbyen – Isfjorden

Colazione e mattinata libera per attività individuali. Pranzo libero.

Nel pomeriggio trasferimento all'Isfjord Radio Adventure Hotel con il battello **Isfjord Ekspresen**.

Arrivo e passeggiata in stazione per conoscere meglio l'affascinante storia di questa destinazione unica. Rientro in albergo dove si potrà godere di una calda sauna situata direttamente sulla scogliera e godendo di una vista unica.



Cena di 4 portate e pernottamento presso l'hotel Isfjord Radio Adventure.

**L'hotel Isfjord Radio Adventure** è un avamposto solitario lontano dalla civiltà, senza collegamenti stradali a migliaia di distanza da Longyearbyen. Si raggiunge, in inverno con cani o motoslitte e in estate attraversando l'Oceano Artico con un safari in barca. Si tratta di una stazione radio costruita nel 1933, all'interno della quale si rimarrà sorpresi da un hotel all'avanguardia con interni moderni e invitanti. La sauna si trova ai margini della tundra, con una splendida vista sulle isole Isfjorden e Forlandet.



#### **4 giorno: Isfjorden – Bird Cliff – ghiacciaio Esmark**

Dopo colazione verrà effettuato una **gita in barca a Bird Cliff e al ghiacciaio Esmark.**

Dall'Isfjord Radio Adventure Hotel a **Kapp Linnè** ci imbarchiamo sulla barca Polarcirkle per un safari di cinque ore, in gommone aperto, sul lato nord di Isfjorden. Le nostre destinazioni sono Trygghamna e Ymerbukta. A **Trygghamna**

incontreremo Alkhornet, una grande montagna di uccelli circondata da un paesaggio lussureggiante e bellissimo. Trygghamna è conosciuta come una baia riparata, è qui che i marinai trovavano riposo dopo una dura navigazione nei mari artici. Continuiamo la nostra crociera verso **Ymerbukta**, dove il panoramico ghiacciaio Esmark si tuffa nella baia. Pranzo incluso.

Rientro nel primo pomeriggio in hotel, dove si avrà il tempo per rilassarsi o fare una nuotata nell'Artico.



La sera verrà servita una cena di 4 portate.

Dopo cena ci si potrà riunire attorno al falò per un ristoro.

## **5 giorno: Isfjorden – Kapp Linne – Longyearby.**

Dopo la colazione verrà effettuata un'escursione lungo la costa di **Kapp Linne**.

Il bellissimo **monte Griegfjellet** si trova maestosamente tra il mare e il **lago di Linneo**. L'escursione si farà lungo la costa verso Båtodden, oppure, in alternativa, si salirà verso Linnévannet. In entrambi i casi vedremo la flora e la fauna artiche, con il Griegfjellet come importante punto di orientamento.

A **Båtodden** i trichechi prosperano e, se siamo fortunati, abbiamo l'opportunità di studiare questi affascinanti animali sia sulla terraferma che in mare. Una regola è che non dovremmo mai disturbare la fauna selvatica alle Svalbard, ma migliaia di trichechi sono facili da osservare, anche a distanza di sicurezza. Vicino a Båtodden c'è un piccolo e antico capanno da caccia dove pranzeremo e impareremo di più sulla dura vita di caccia nel nord. Sulla strada da e per Båtodden vedremo ossa di balena e legni che il mare ha portato con sé e bisogna fare attenzione a dove mettere i piedi. La tundra nasconde tesori come minuscoli fiori e nidi di uccelli ben nascosti.

L'escursione verso **Linnévannet** ci porta un po' più in alto, verso le montagne. Qui prosperano il gallo cedrone delle Svalbard e la volpe polare, e le montagne circostanti ti avvolgono in un mondo magico. Quando raggiungiamo il Congress, siamo in un luogo adatto per la caccia ai fossili nel paesaggio morenico, ed è un ottimo posto per il pranzo.

Il meteo e la forma fisica dei partecipanti saranno determinanti per la scelta del percorso da fare. Le guide sono molto esperte della natura selvaggia artica e considereranno sempre la scelta migliore del percorso. Pranzo incluso.

Rientro nel primo pomeriggio in hotel e partenza per il ritorno a Longyearby.

Cena in ristorante e pernottamento al Basecamp Hotel Longyearbyen.



## 6 giorno: Longyearby

Colazione e giornata libera per attività individuali. Pranzo libero.

Verrà proposta l'attività facoltativa di **guida con gli ATV (quad)**.

Si guideranno gli ATV in un classico paesaggio delle Svalbard lungo **l'Adventdalen**, una valle modellata dai ghiacciai e circondata da montagne. In questo viaggio è possibile vedere sia le renne delle Svalbard che le volpi artiche. Si raggiungerà lo **Svalbard Husky**. Lì ci verrà servita una bevanda calda, biscotti e tante coccole dagli husky.

Tieni presente che lo Svalbard Environmental Protection Act vieta la guida fuoristrada nella fragile tundra artica. Si è obbligati per legge a guidare solo su strada. Il safari in ATV sarà quindi un ottimo modo per conoscere una piccola parte di ciò che rende le Svalbard un posto così fantastico in cui

vivere.

**L'escursione include:** trasporto da e per l'hotel, briefing, ATV, carburante, tuta da motoslitte, stivali speciali, guanti esterni, casco, occhiali da guida, mascherina, caffè e biscotti, assicurazione, accompagnatore turistico con ATV e equipaggiamento di sicurezza.

**Nota:** per guidare un ATV è necessaria una patente di guida per auto o moto. La patente di guida deve essere portata durante tutto il tour.

Cena in ristorante e pernottamento al Basecamp Hotel Longyearbyen.



## 7 giorno: Longyearby

Dopo la prima colazione faremo un'**escursione in slitta trainata dai cani Husky**, razza famosa per la forza, l'obbedienza e la fedeltà al loro padrone.

Un'avventura attraverso gli splendidi paesaggi delle Svalbard. In questo viaggio sarai accompagnato dalla tua squadra di Alaskan Husky e da una guida esperta della natura artica. Questo è il momento di godersi a pieno lo splendido scenario artico vicino a Longyearbyen.

Le avventure in slitta trainata da cani sono organizzate, in base al periodo, con carrello a ruote oppure con slitte invernali.

Incontro con la guida alla reception dell'hotel e inizio dell'avventura arrivando in auto alla valle di Bolter. Poi, prima di imbrigliare i cani, la guida fornirà l'attrezzatura e mostrerà i principi di funzionamento della slitta. Tutti aiutano a imbrigliare i cani prima dell'inizio del viaggio e li riportano a casa dopo la corsa. Ci saranno soste lungo il percorso per le foto e per dare l'acqua ai cani. Bevande calde incluse durante l'escursione. A fine escursione arrivo alla **Trapper's Station**, a circa 10 km da Longyearbyen. Pranzo libero.

Pomeriggio dedicato alle attività individuali.

Cena in ristorante e pernottamento al Basecamp Hotel Longyearbyen.



## 8 giorno: Longyearby

Dopo colazione, si potrà partecipare a una visita guidata nella **Miniera 3**, dove sono ancora presenti macchine e attrezzature di quando la miniera fu chiusa nel 1996.

Quando ci si avventura nei luoghi in cui le persone vivono e hanno vissuto qui alle Svalbard, sarà difficile non notare le tracce dell'attività

mineraria del luogo. La caccia all' "oro nero", il carbone all'interno delle montagne delle Svalbard, ha fornito una base su cui poter stabilire insediamenti minerari alle Svalbard e portare le persone a diventare residenti permanenti delle isole nella storia recente. Le torri della funivia tra gli edifici di Longyearbyen, la vecchia ferrovia tra Grumant e Coles Bay e molti altri luoghi d'interesse ricordano costantemente l'antica industria mineraria delle Svalbard e la storia industriale dell'arcipelago.

"Se c'è un uomo a cui mi sento inferiore, è un minatore di carbone" scrisse George Orwell nel suo libro *The road to Wigan Pier*, ammirando i minatori di carbone e il loro lavoro.

Per la maggior parte delle persone può essere difficile immaginare com'era lavorare nelle miniere in passato, ma qui alle Svalbard ci si potrà fare un'idea visitando una miniera insieme a una guida locale. Pranzo libero.

Pomeriggio dedicato alle attività individuali.

Cena in ristorante e pernottamento al Basecamp Hotel Longyearbyen.



## 9 giorno: Longyearby – Oslo

Dopo la prima colazione avremo del tempo libero da dedicare allo shopping.

Si potrà terminare la nostra esperienza brindando con la birra locale allo **Svalbard Bryggeri**. Vicino al Polo Nord, circondata da iceberg galleggianti, viene prodotta una birra diversa da qualsiasi altra birra al mondo. Produrre birra in un posto così difficile è un'impresa in sé. Prova che la volontà e la creatività danno il potere di vedere possibilità dove altri vedono limiti. Ecco perché la birra delle Svalbard Bryggeri non ha eguali al mondo.

Al termine ci dirigiamo in aeroporto e imbarco direzione **Oslo**.

Trasferimento in hotel e pernottamento.

**10 giorno: Oslo – Roma**

Colazione e tempo libero a disposizione. Trasferimento in aeroporto per imbarco direzione Roma.

Arrivo e fine dei servizi.